



*Consulta de Atención Farmacéutica  
Patologías Viricas*

## **CURSO DE ATENCIÓN FARMACÉUTICA SOBRE VIH Y EDAD**



*Curso VIH y EDAD  
1ª edición*

**Organiza:**

**UGC FARMACIA AGS SUR DE SEVILLA**

**Con la colaboración:**



**GILEAD**



**We  
Sapiens.org**  
OPEN KNOWLEDGE COMMUNITY

## CURSO DE ATENCIÓN FARMACÉUTICA SOBRE VIH Y EDAD

### BIENVENIDA

Estimados compañeros: La evolución del arsenal farmacoterapéutico y las mejoras asistenciales producidas en los últimos años han generado una situación única en la historia del VIH. Por primera vez, surge la necesidad de replantear el modelo de trabajo en atención farmacéutica y proponer un modelo basado en pilares como la estratificación de necesidades, la motivación y el planteamiento de objetivos individualizados y la necesidad de afrontar la misma con la incorporación de las nuevas tecnologías de la información y la comunicación.

Fruto de este planteamiento surge este curso, en el que abordaremos las diferentes necesidades que tienen los pacientes de edad más temprana y el enfoque asistencial que ellos demandan y, a su vez, los pacientes de edad más avanzada, donde el reto de la polifarmacia es cada vez más importante.

Con la ayuda de los grandes expertos en la materia y una metodología revolucionaria en nuestro ámbito, con una fase mixta online, incluyendo presentaciones tipo present-me, un proceso de selección de los mejores alumnos basado en gamificación y una fase presencial, con una metodología de aprendizaje con expertos sobre casos clínicos y situaciones reales, presentamos la 1 edición del curso de Atención Farmacéutica "VIH y edad". Un curso imprescindible para todo aquel que realice Atención Farmacéutica a este tipo de pacientes o que desee formarse en este ámbito con la información más actualizada y pionera.



**Te esperamos!**

# PROGRAMA

## FASE ONLINE

05/09/2016

**MODULO O: Sistemas de estratificación en el paciente VIH.**

**TEMA 1:** Sistemas de estratificación en el paciente VIH.

*Dr. José Manuel Martínez / Dr. Ramón Morillo*

**MODULO 1: El paciente Joven**

12/09/2016

**TEMA 2:** TIC's, TAC's y m-Health.

*Dr. Emilio Monte /Dra. Aguas Robustillo*

19/09/2016

**TEMA 3:** Situaciones Especiales: Niños, adolescentes y Embarazo

*Dr. Herminia Navarro / Mercedes Manzano/ M<sup>a</sup> Isabel Guzmán*

**MODULO 2: El paciente de edad avanzada.**

26/09/2016

**TEMA 4:** Escenarios para la optimización de la farmacoterapia.

*Dr. Ramón Morillo /Dra. Rosa Cantudo*

03/10/2016

**TEMA 5:** Adherencia y Complejidad Farmacoterapéutica.

*Dr. Olatz Ibarra /Dra. Elena Calvo*

10/10/2016

**TEMA 6:** Interacciones relacionadas con la farmacoterapia.

*Dr. Alicia Lázaro/Dra. Yolanda Borrego .*

17/10/2016

**MODULO TRANSVERSAL: Comunicación y Entrevista Clínica**

*Dr. Ramón Morillo/Dra. Begoña Tortajada*

24/20/2016

**FASE DE EVALUACIÓN**

# PROGRAMA FASE PRESENCIAL

## 24 NOVIEMBRE 2016 MAÑANA

10:00-10:15	Presentación del Curso.
10:15-11:15	<b>Sistemas de estratificación en el paciente VIH..</b> <i>Dr. José Manuel Martínez / Dr. Ramón Morillo</i>
11:15-12:15	<b>El paciente Joven y la Nuevas Tecnologías</b> <i>Dr. Emilio Monte /Dra. Aguas Robustillo</i>
12:15-12:30	<b>Descanso</b>
12:30-13:30	<b>La infección VIH en niños, adolescentes y embarazados.</b> <i>Dr. Herminia Navarro / Mercedes Manzano/ M<sup>a</sup> Isabel Guzmán</i>
13:30-14:00	<b>Conclusiones</b>
14:00-16:00	<b>COMIDA DE TRABAJO</b>

## 24 NOVIEMBRE 2016 TARDE

16:00-16:45	<b>Escenarios para la Optimización Terapéutica</b> <i>Dr. Ramón Morillo /Dra. Rosa Cantudo</i>
16:45-17:30	<b>Adherencia Y Complejidad</b> <i>Dr. Olatz Ibarra /Dra. Elena Calvo</i>
17.30-18:15	<b>Interacciones para la farmacoterapia del paciente mayor con VIH.</b> <i>Dr. Alicia Lázaro/Dra. Yolanda Borrego</i>
18:15-19:00	<b>Comunicación y entrevista motivacional</b> <i>Dr. Ramón Morillo/Dra. Begoña Tortajada</i>
	<b>Clausura</b>

## CURSO DE ATENCIÓN FARMACÉUTICA SOBRE VIH Y EDAD

### COMITÉ ORGANIZADOR



**Dr. Ramón Morillo  
Verdugo**

FEA Farmacia Hospitalaria Hospital Universitario de Valme.

Director de este curso durante los últimos 9 años, así como del curso de herramientas y habilidades prácticas para la atención farmacéutica al paciente con patologías víricas y del máster internacional de seguimiento farmacoterapéutico al paciente VIH/SIDA de la Universidad de Granada

FEA Farmacia Hospitalaria

Máster de seguimiento farmacoterapéutico al paciente VIH/SIDA

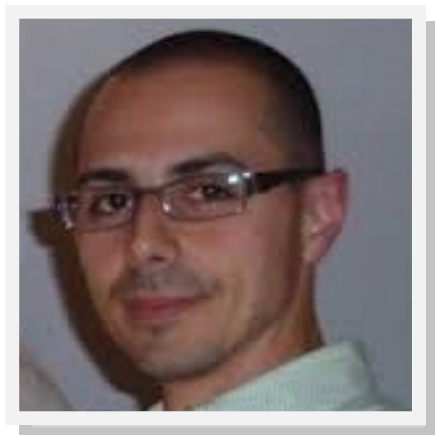
Docente en el curso de herramientas y habilidades prácticas para la atención farmacéutica al paciente con patologías víricas .



**Dra. Aguas  
Robustillo Cortés**

## CURSO DE ATENCIÓN FARMACÉUTICA SOBRE VIH Y EDAD

### PROFESORADO



#### **Dr. José Manuel Martínez Sesmero**

Facultativo especialista en farmacia hospitalaria Hospital Virgen de la Salud, Toledo.

Investigador y docente en el ámbito de las patologías víricas.

Publicaciones científicas relacionadas con el campo de las patologías víricas

#### **Dr. Emilio Monte Boquet**

Doctor en Farmacia. Jefe de Sección, Servicio de Farmacia Hospital Universitario La Fe, Valencia .

Ponente de elevado prestigio especialmente en el ámbito de las consultas externas y el entorno 2.0.

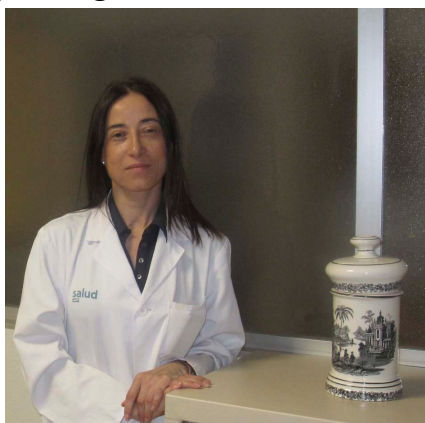
Coordinador Salud 2.0 de la SEFH. Participación en numerosos proyectos de investigación relacionados con las patologías víricas.



#### **Dra. Herminia Navarro Aznárez**

Facultativo especialista en farmacia hospitalaria Hospital Miguel Servet, Zaragoza.

Participación en numerosos proyectos de investigación y publicaciones científicas relacionados con las patologías víricas.



## PROFESORADO



### **Dra. Olatz Ibarra Barrueta**

Doctora en Farmacia .Facultativo especialista en farmacia hospitalaria Hospital de Galdakao, Bilbao

Coordinadora actual Grupo Adhefar de la SEFH.

Publicaciones científicas relacionadas con el campo de las patologías víricas



### **Dra. Alicia Lázaro López**

Facultativo especialista en farmacia hospitalaria Hospital Universitario de Guadalajara.

Coordinadora del Grupo GHEVI de la SEFH los últimos años.

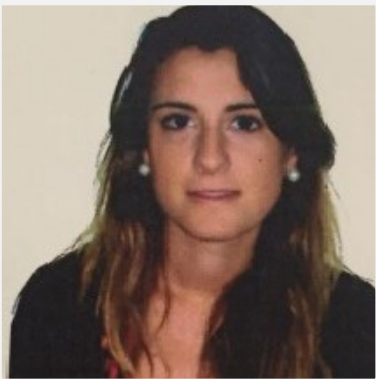
Publicaciones científicas relacionadas con el campo de las patologías víricas



### **Dra. Begoña Tortajada Goitia**

Facultativo especialista en Agencia de Gestión sanitaria Costa del Sol. Jefa de Servicio.

Participación en numerosos proyectos de investigación y publicaciones científicas relacionados con las patologías víricas.



**Dra. Mercedes Manzano García**

FIR IV. Hospital Universitario Valme. Sevilla

Colaboración en el curso de herramientas y habilidades prácticas para la atención farmacéutica al paciente con patologías víricas.

Publicaciones científicas relacionadas con el campo de las patologías víricas



**Dra. María Isabel Guzmán Ramos**

FIR III. Hospital Universitario Valme. Sevilla

Rotación de 3 meses de duración en la consulta de atención farmacéutica de patologías víricas.

Colaboración en el curso de herramientas y habilidades prácticas para la atención farmacéutica al paciente con patologías víricas.



**Dra. Rosa Cantudo Cuenca**

Facultativo especialista en farmacia hospitalaria .

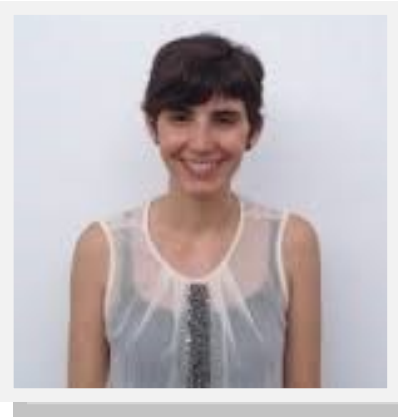
Profesora en el curso de herramientas y habilidades prácticas para la atención farmacéutica al paciente con patologías víricas.

Publicaciones científicas relacionadas con el campo de las patologías víricas



## CURSO DE ATENCIÓN FARMACÉUTICA SOBRE VIH Y EDAD

---



### **Dra. Elena Calvo Cidoncha**

**Facultativo especialista en farmacia hospitalaria.**

Profesora en el curso de herramientas y habilidades prácticas para la atención farmacéutica al paciente con patologías víricas.

Publicaciones científicas relacionadas con el campo de las patologías víricas



### **Dra. Yolanda Borrego Izquierdo**

**Facultativo especialista en farmacia hospitalaria.**

Profesora en el curso de herramientas y habilidades prácticas para la atención farmacéutica al paciente con patologías víricas.

Publicaciones científicas relacionadas con el campo de las patologías víricas

Ponente en edición 2015-2016 del curso de casos clínicos para farmacéuticos de hospital.

## METODOLOGÍA

Metodología de Trabajo **MIXTA**.

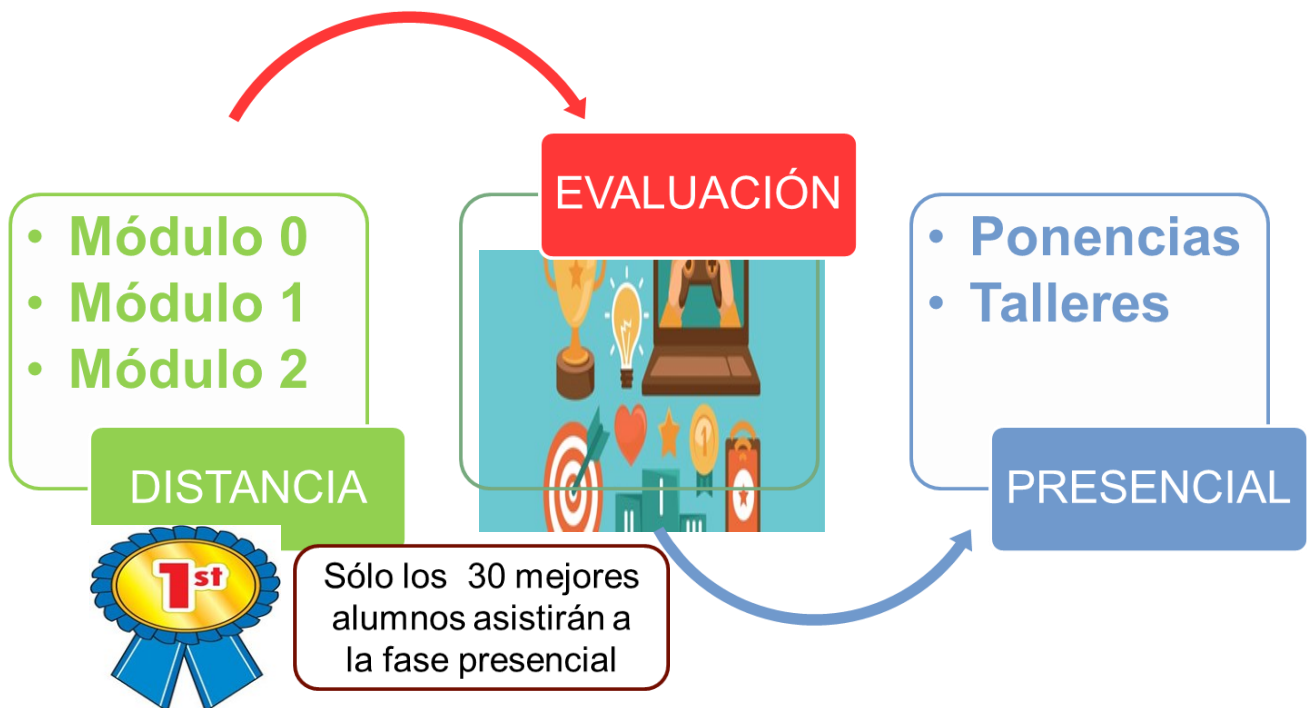
### DISTANCIA

- Número de Horas Estimadas a Distancia: 100 HORAS
- El desarrollo de la parte a distancia será en la plataforma virtual **wesapiens** en formato webinario.
- Desde esta plataforma se accederá a los contenidos teóricos y prácticos del curso.
- El acceso a dichos contenidos se gestionará a través de claves personalizadas que se facilitarán a cada alumno inscrito en el curso.



## PRESENCIAL

- Número de Horas Presenciales: 7 horas
- La parte presencial consistirá en ponencias magistrales sobre los contenidos estudiados en la fase online, junto con talleres y casos clínicos de carácter práctico.
- A la fase presencial sólo acudirán los 30 mejores alumnos de la fase online seleccionados a través de las mejores puntuaciones obtenidas en el examen.



**Matrícula: 250€**

**Alojamiento y desplazamiento a cargo del alumnado**



*Consulta de Atención Farmacéutica  
Patologías Víricas*

*Desde 2008, redefiniendo la  
atención farmacéutica al  
paciente con patologías  
víricas.*



[www.farmaciavalmecpv.com](http://www.farmaciavalmecpv.com)



[@cpvfarvalme](https://twitter.com/cpvfarvalme)